

## TABULKA MATERIÁLŮ

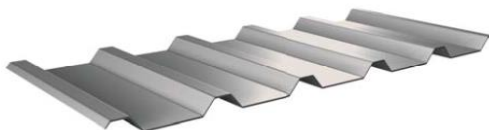
### BD BETONOVÁ DLAŽDICE (stavební úprava §13.1)

Typ výrobku:	<b>Dlažba betonová přírodní 500×500×50 mm</b>
Charakteristika výrobku:	Klasická venkovní plošná dlažba, vysoká pevnost, nízká ohrusnost, MRAZUVZDORNÉ Rozměr dlaždice 500x500 mm
Poznámky:	<u>Výrobek bude před realizací předložen k odsouhlasení architektovi a investorovi stavby!</u> Dlažba musí být realizována dle technologických předpisů a postupů výrobce Barva přírodní, povrch standard, úroveň zátěže pochůzí Uložení do štěrkového lože
Ilustrační fotografie:	



### TrP TRAPÉZOVÝ PLECH - STŘEŠNÍ KRYTINA A BOČNÍ OPLAŠTĚNÍ

Typ výrobku:	<b>Střešní trapézový plech T35</b>
Charakteristika výrobku:	Trapézový plech z ocelového plechu žárově pokoveného vrstvou zinku Rozměr plechu: 1250x10250mm, tl. plechu od 0,7mm
Poznámky:	<u>Výrobek bude před realizací předložen k odsouhlasení architektovi a investorovi stavby!</u> Kotveno na šrouby, doplněno těsnícími páskami Finální úprava: lakovaný pozink, navrhovaná barva RAL 9006
Ilustrační fotografie:	



## FO1 FASÁDNÍ OMÍTKA

Typ výrobku:

**Fasádní silikonová omítka, barva bílá**

Charakteristika výrobku:

Tenkovrstvá pastovitá omítka na silikonové bázi, zrnitost 1,5 mm  
Systémové řešení!

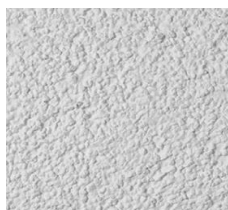
Poznámky:

Výrobek bude před realizací předložen k odsouhlasení architektovi a investorovi stavby!

Omítka musí být realizována dle technologických předpisů a postupů výrobce

Konkrétní odstín a textura bude vybrána po předložení vzorků

Ilustrační fotografie:



## FO2 FASÁDNÍ OMÍTKA - soklová

Typ výrobku:

**Dekorativní mozaiková omítka, barva šedá**

Charakteristika výrobku:

Jednosložková omítka pastovité konzistence s barevnými kamínky, exteriérové umístění  
Systémové řešení!

Poznámky:

Výrobek bude před realizací předložen k odsouhlasení architektovi a investorovi stavby!

Omítka musí být realizována dle technologických předpisů a postupů výrobce

Konkrétní odstín a textura bude vybrána po předložení vzorků

Ilustrační fotografie:



## ČB ČESANÝ BETON

Typ výrobku:

**Zpevněná plocha z česaného betonu**

Charakteristika výrobku:

Betonová deska z betonu C20/25 v tl. 150mm

Ocelová výztuž: KARI Sif 150/150/6

Poznámky:

Podkladní vrstva ze štěrkového lože tl. 100mm. Frakce 8-16mm

Podkladní vrstva ze štěrkového lože tl. 200mm. Frakce 16-32mm

Ilustrační fotografie:

